

## TYT Soru Sayıları

Türkçe : 40 soru  
Matematik: 40 soru  
Fen bilimler : 20 soru  
Sosyal Bilimler:20 soru

**120 soru- 135 dakika**

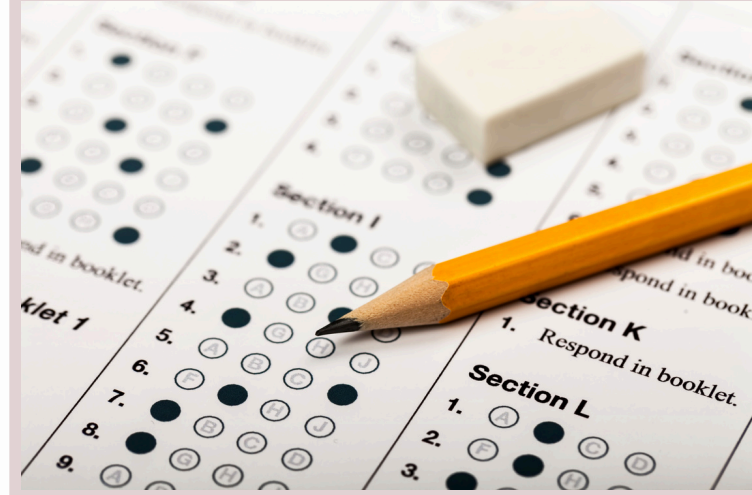
## AYT Soru Sayıları

Edebiyat, Sosyal Bilimler 1 : 40 soru  
Matematik: 40 soru  
Sosyal Bilimler 2 : 40 soru  
Fen Bilimleri:40 soru

**160 soru- 180 dakika**



- Sınav, 21-22 Haziran tarihlerinde gerçekleştirilecektir.
- Sınav TYT, AYT ve YDT olmak üzere üç aşamadan oluşur.  
2 yıllık ön lisans bölümleri için TYT'ye girmek yeterliyken;  
4 yıllık lisans bölümleri için TYT ve AYT'ye girmek gereklidir.
- 1.Oturum Temel Yeterlilik Testi(TYT), cumartesi sabah(10.00)'da yapılır.
- 2.Oturum Alan Yeterlilik Testi(AYT), pazar sabah yapılır.
- 3.Oturum Yabancı Dil Testi (YDT) pazar öğleden sonra yapılır.
- Sınav ücreti her sene ÖSYM tarafından oturum başına olacak şekilde belirlenir.



## YKS BİLGİLENDİRME BROŞÜRÜ

-Mesleki Liselere Yönelik-

**Kamer Öncel Mesleki ve  
Teknik Anadolu Lisesi  
Rehberlik Servisi**

PSK.DAN. IREM KULAKSIZ

SAĞLIK HİZMETLERİ ALANI  
İÇİN  
EK PUAN GELEN ÖNLİSANS BÖLÜMLERİ



## OBP VE EK PUAN HESAPLAMA

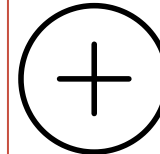
Acil Durum Afet Yönetimi  
Ağız Diş Sağlığı  
Ameliyathane Hizmetleri  
Anestezi  
Biyokimya  
Biyomedikal Cihaz Teknolojisi  
Çevre Koruma Kontrol  
Çevre Sağlığı  
Çocuk Gelişimi  
Çocuk Koruma ve Bakım Hizmetleri  
Dezenfeksiyon, Stralizasyon ve  
Antisepti Teknikerliği  
Diş Protez Teknolojisi  
Diyaliz  
Eczane Hizmetleri  
Elektronörofizyoloji  
Engelli Bakımı ve Rehabilitasyon  
Engelliler için Gölge Öğreticilik  
Evde Bakım  
Fizyoterapi  
Hasta Bakımı

İlk Acil Yardım  
İnsan Kaynakları Yönetimi  
İş Sağlığı ve Güvenliği  
İş ve Uğraşı Terapisi  
Laborant ve Veteriner Sağlık  
Laboratuvar Teknolojisi  
Nükleer Teknolojisi ve Radyasyon Güvenliği  
Nükleer Tıp Teknikerliği  
Odyometri  
Optisyenlik  
Ortez Protez  
Otopsi Yardımcılığı  
Patoloji Laboratuvar Teknikerliği  
Podoloji  
Radyoterapi  
Sağlık Bilgi Sistemleri Teknikerliği  
Sağlık Kurumları İşletmeciliği  
Tıbbi Dökümantasyon Sekreterliği  
Tıbbi Laboratuvar Teknikerliği  
Tıbbi Görüntüleme Teknikerliği  
Tıbbi Tanıtım ve Pazarlama  
Yaşlı Bakımı

- Ham puan: Sınavda yapılan netlerle elde edilen puandır.
  - Ek Puan: Meslek Lisesi ve İmam Hatip Lisesi mezunlarına verilen puandır.
  - OBP( Ortaöğretim Başarı Puanı): Hesaplanmasında diploma notu önemlidir.
- \*OBP en düşük 50 olarak hesaplanır.

### Nasıl Hesaplanır?

OBP: Diploma Notu\* 5  
Çıkan sonuç 0.12 ile çarpılırken  
Meslek Lisesi mezunları için bu sonuç  
0.06 ile çarpılır.



**ÇOCUK GELİŞİMİ VE EĞİTİMİ BÖLÜMÜ  
İÇİN  
EK PUAN GELEN ÖNLISANS BÖLÜMLERİ**

Çocuk Gelişimi  
Çocuk Koruma ve Bakım Hizmetleri  
Engelliler için Gölge Öğreticilik

**HASTA VE YAŞLI HİZMETLERİ BÖLÜMÜ  
İÇİN  
EK PUAN GELEN ÖNLISANS BÖLÜMLERİ**

Acil Durum ve Afet Yönetimi  
Ameliyathane Hizmetleri  
Dezenfeksiyon, Stralizasyon  
ve

Antisepti Teknikerliği  
Diyaliz

Eczane Hizmetleri  
Elektronörofizyoloji

Engelli Bakımı ve  
Rehabilitasyon  
Engelliler için Gölge  
Öğreticilik

Evde Hasta Bakımı  
Fizyoterapi

Hasta Bakımı  
İlk ve Acil Yardım

İş ve Uğraşı Terapisi  
Otopsi Yardımcılığı

Sosyal Hizmetler  
Yaşlı Bakımı

**\*Daha fazla bilgi için**

**Okul Rehberlik Servisi'ne başvurabilirsiniz**



**Kaynakça: 2024 YKS Kılavuzu, ÖSYM**